



# Installationsanleitung Windows XP

Verbindungsart:  
GPRS

## **Überblick der Einstellungen**

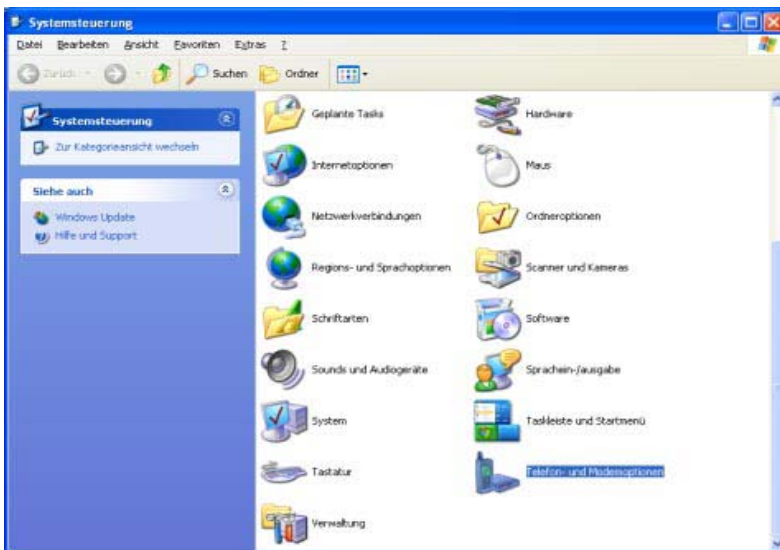
Verbindungsart: A1.net GPRS  
Einwahlnummer: \*99\*\*\*1#  
primärer DNS: 194.48.124.200  
sekundärer DNS: 194.48.139.254  
Benutzername: ppp@A1plus.at  
Kennwort: ppp  
Modem InitString: at+cgdcont=1,"IP","A1.net"

***Bei Verwendung eines A1 Verrechnungskontos bitte Ihre A1.net UserId verwenden:***

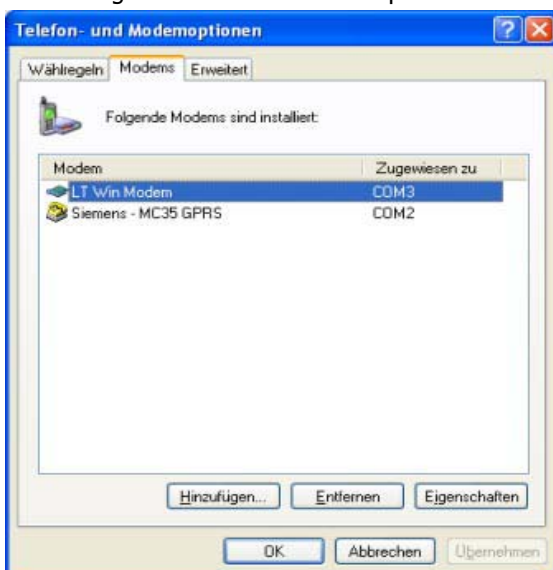
Benutzername: "A1.net Benutzername"@A1.net  
Kennwort: A1.net Passwort

## Modem installieren

In der Systemsteuerung (<Start> - <Einstellungen>) <Telefon und Modemoptionen> mit einem Doppelklick auf das Symbol öffnen.



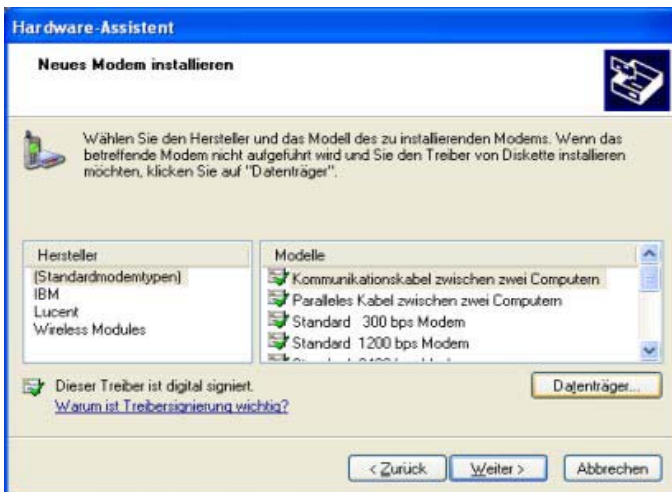
Im Fenster "Telefon- und Modemoptionen" die Registerkarte <Modems> auswählen. Mit <Hinzufügen...> den Modem-Setupassistenten öffnen.



Das Kontrollkästchen <Modem auswählen (keine automatische Erkennung)> aktivieren und mit <Weiter> bestätigen.



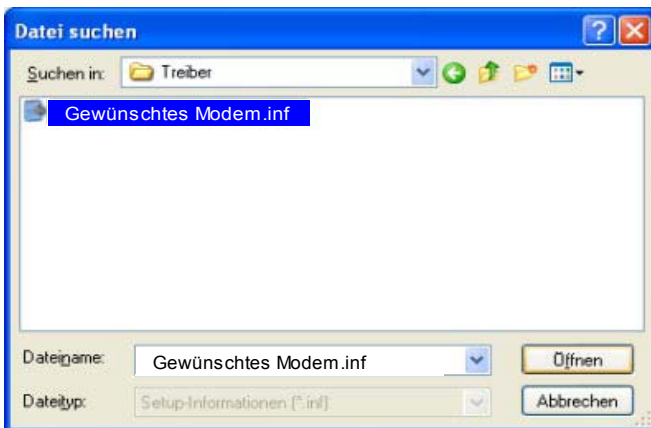
Klicken Sie <Datenträger> an.



Befindet sich die Datei auf Diskette müssen Sie diese in den Computer einlegen und <OK> drücken. Ansonsten muss die Datei auf ihrer Festplatte gesucht werden. Hierzu drücken Sie <Durchsuchen>.



Datei auswählen und mit <Öffnen> bestätigen.



Mit <OK> bestätigen.



Verwendetes Modem auswählen (hier z.B. Ericsson R520 Cable modem) und mit <Weiter> bestätigen.



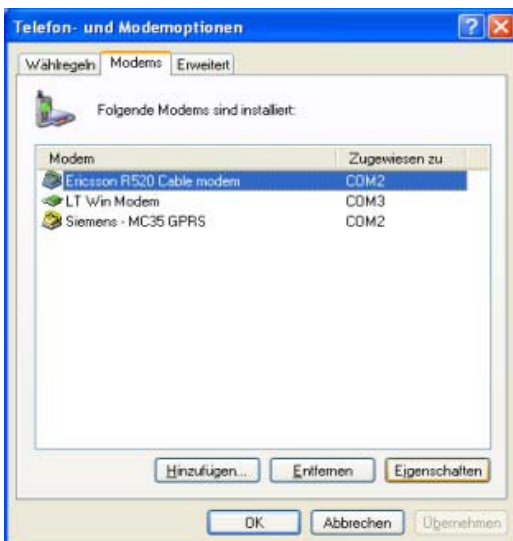
Den verwendeten Anschluss auswählen.  
Mit <Weiter> bestätigen.



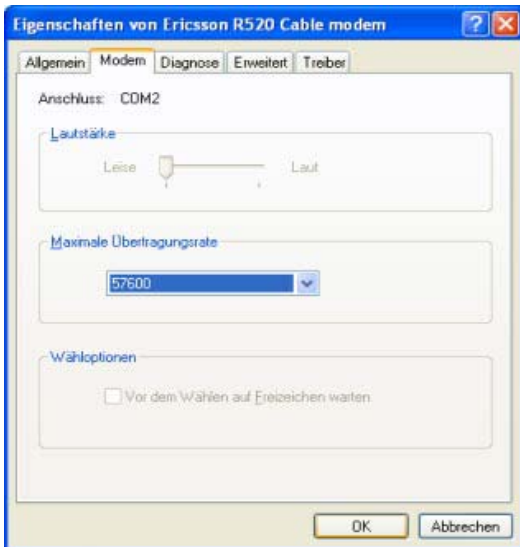
Zum endgültigen Einrichten des Modems dieses Dialogfeld mit <Fertig stellen> schließen.



In diesem Fenster ist das neu installierte Modem nun aufgeführt.

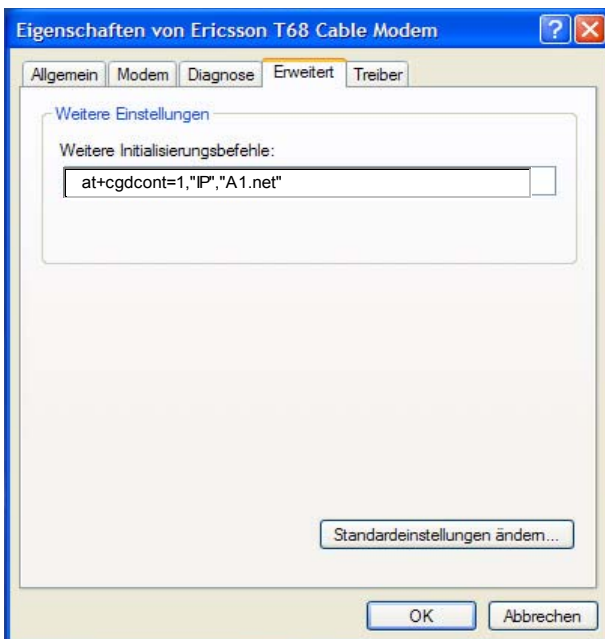


Auf <Eigenschaften> klicken und als maximale Übertragungsrate "57600" auswählen.



Wählen Sie das Menü "Erweitert".

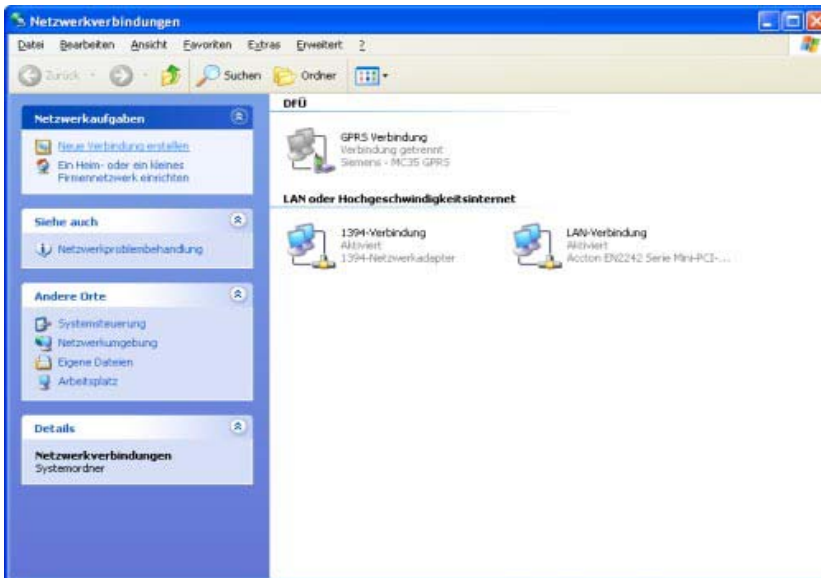
Schreiben Sie bei  
" weitere Initialisierungsbefehle" : `at+cgdcont=1,"IP","A1.net"`



Bestätigen Sie zweimal mit <OK>.

## DFÜ Verbindung einrichten

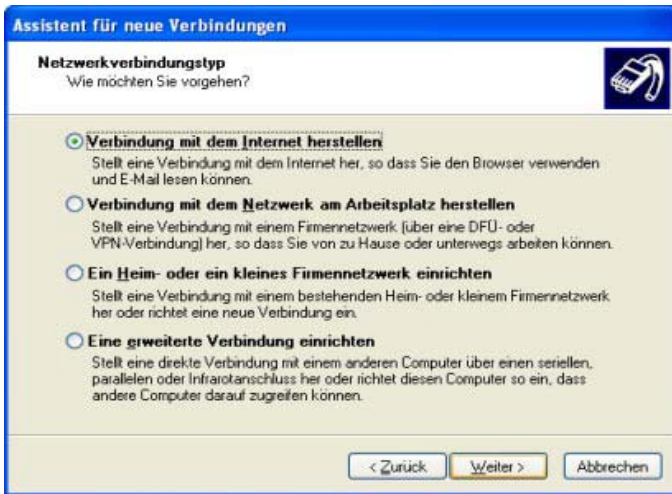
Den Assistenten für neue Verbindungen über <Start> - <Einstellungen> - <Netzwerkverbindungen> - <Netzwerkaufgaben> - <Neue Verbindung erstellen> öffnen.



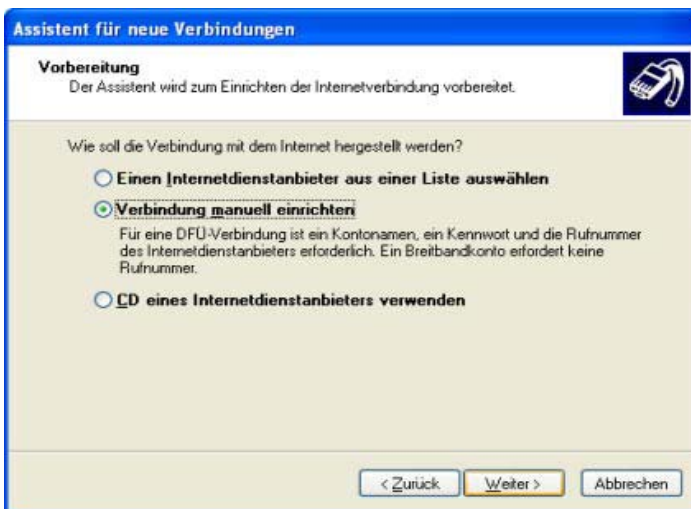
Mit <Weiter> bestätigen.



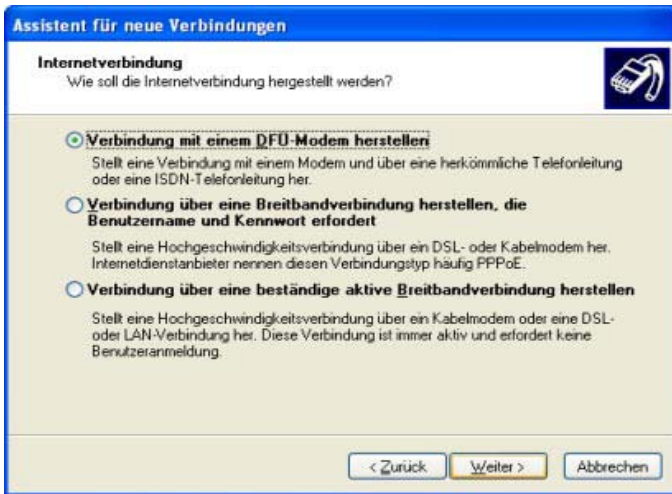
<Verbindung mit dem Internet herstellen> auswählen und mit <Weiter> bestätigen.



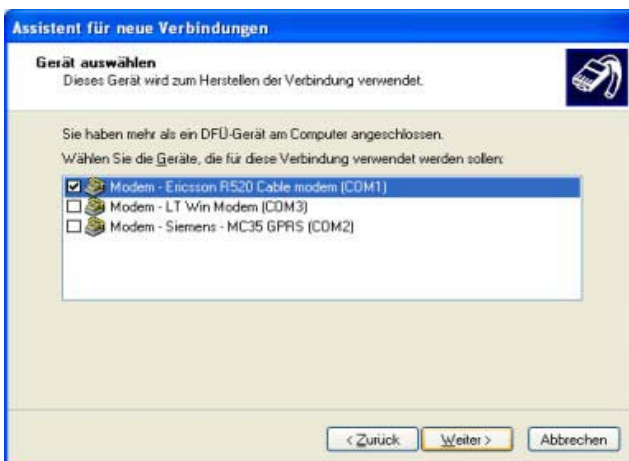
<Verbindung über Telefonleitung und Modem> wählen und mit <Weiter> bestätigen.  
<Verbindung manuell einrichten> wählen und mit <Weiter> bestätigen.



<Verbindung mit einem DFÜ-Modem herstellen> wählen und mit <Weiter> bestätigen.



Als Modem Ihr vorhin installiertes Modem für die Verbindung auswählen und mit <Weiter> bestätigen.



Nun kann der Name der Verbindung ausgewählt werden z. B.: "A1.net GPRS". Diesen Eintrag mit <Weiter> übernehmen.

The screenshot shows a dialog box titled "Assistent für neue Verbindungen" with a blue header. The main title is "Verbindungsname" and the question is "Wie lautet der Name des Internetdienstanbieters?". There is a small icon of a mobile phone in the top right corner. The text says "Geben den Namen des Internetdienstanbieters im folgenden Feld ein." followed by the label "Name des Internetdienstanbieters:" and a text input field containing "A1.net GPRS". Below the field, it says "Der hier eingegebene Name wird als Name für die zu erstellende Verbindung verwendet." At the bottom, there are three buttons: "< Zurück", "Weiter >" (highlighted in yellow), and "Abbrechen".

Als Rufnummer \*99\*\*\*1# eingeben. Mit <Weiter> bestätigen.

The screenshot shows a dialog box titled "Assistent für neue Verbindungen" with a blue header. The main title is "Zu wählende Rufnummer" and the question is "Wie lautet die Rufnummer des Internetdienstanbieters?". There is a small icon of a mobile phone in the top right corner. The text says "Geben Sie die Rufnummer unten ein." followed by the label "Rufnummer:" and a text input field containing "\*99\*\*\*1#". Below the field, it says "Sie müssen eventuell eine '1' bzw. eine Vorwahl oder beides einbeziehen. Wählen Sie die Rufnummer auf Ihrem Telefon, wenn Sie sich nicht sicher sind, ob diese zusätzlichen Nummern erforderlich sind. Die gewählte Nummer ist korrekt, wenn Sie bei dem Telefonanruf einen Modertönen hören." At the bottom, there are three buttons: "< Zurück", "Weiter >" (highlighted in yellow), and "Abbrechen".

Folgende Anmeldungseinstellungen eingeben:

Benutzername: ppp@A1plus.at

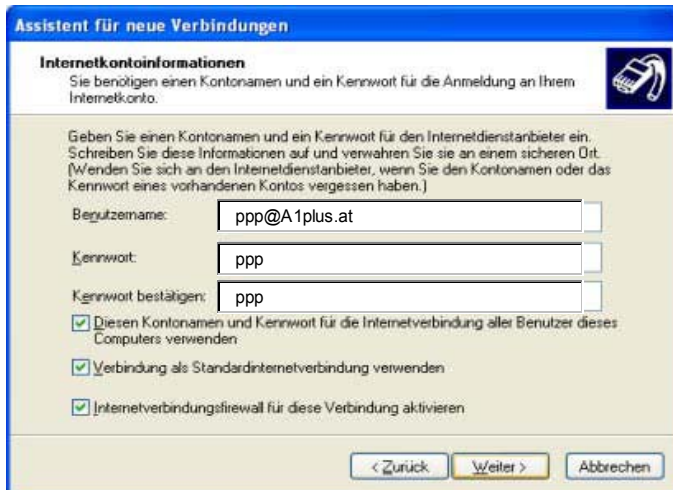
Kennwort: ppp

**Sollten Sie ein A1.net Verrechnungskonto verwenden, geben Sie bitte Ihre persönlichen A1.net Userdaten ein:**

Benutzername: "A1.net Username"@A1.net

Kennwort: A1.net Paßwort

Mit <Weiter> bestätigen.

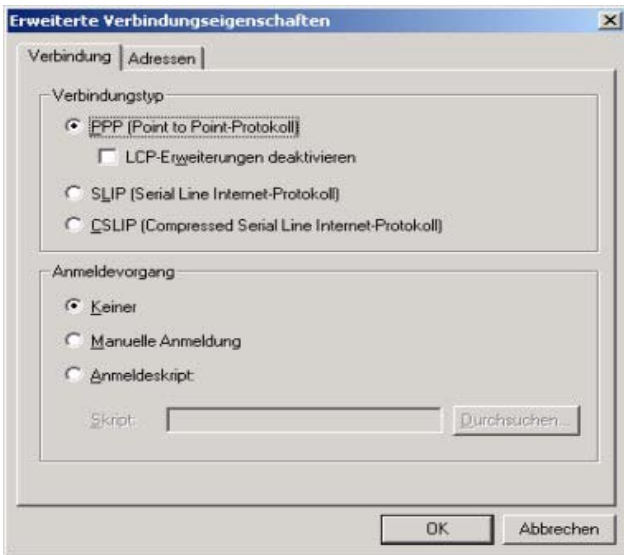


<Fertigstellen> wählen.



Auf der Registerkarte <Verbindung> folgende Einstellungen vornehmen.

Verbindungstyp: PPP  
Anmeldevorgang: Keiner

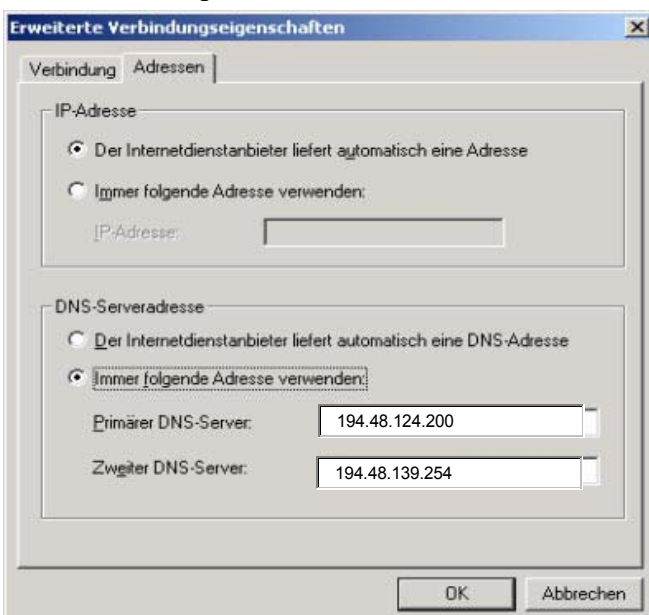


Danach auf die Registerkarte <Adressen> wechseln.

Auf der Registerkarte <Adressen> folgende Einstellungen vornehmen:

IP-Adresse: Der Internetdienstanbieter liefert automatisch eine IP-Adresse.  
DNS-Serveradresse: Immer folgende Adressen verwenden:  
Primärer DNS-Server: 194.48.124.200  
Sekundärer DNS-Server: 194.48.139.254

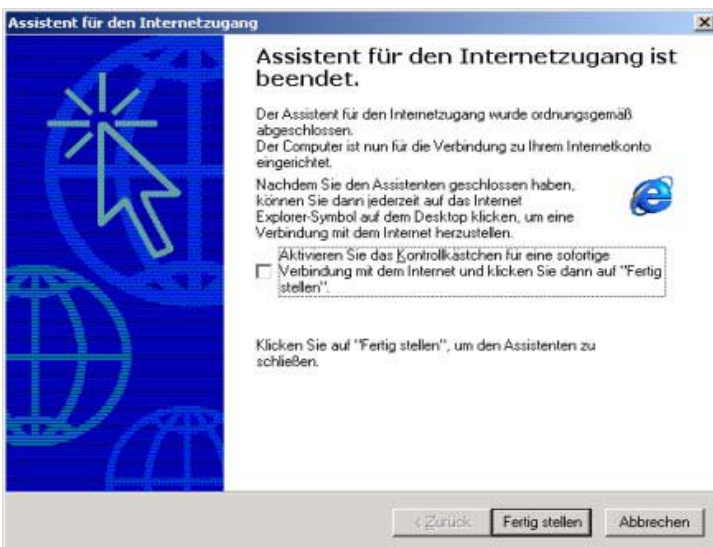
Mit <OK> bestätigen.



Anschließend mit <Weiter> zu Schritt 2 wechseln.



Das Fenster mit einem Klick auf <Fertig stellen> verlassen. Die Konfiguration der DFÜ Verbindung ist abgeschlossen.



Die Konfiguration der Internetverbindung ist damit abgeschlossen. Sie können nun ins Internet einsteigen.